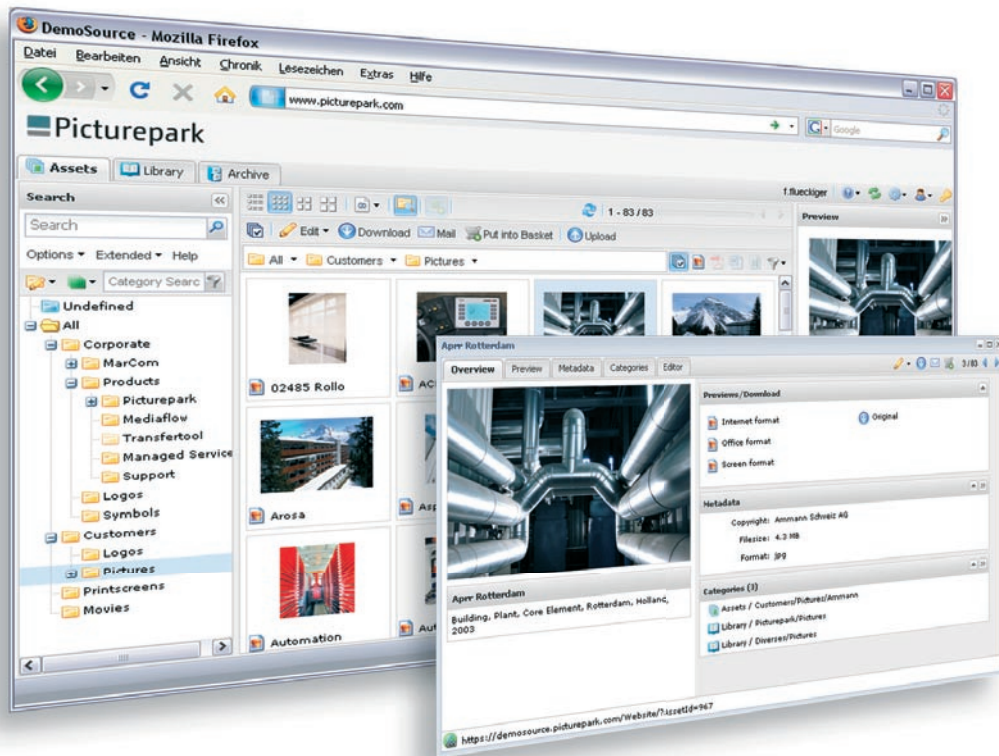


Media Asset Management

Einfache und effiziente Verwaltung, Distribution und Integration von Bildern, Grafiken, Präsentationen und Videos



Schluss mit der digitalen Insel

Austausch organisieren – mit Picturepark®



«Mit Picturepark sind wir in der Lage unsere weltweiten Tochterfirmen sofort mit dem neuesten Kommunikations- und Marketingmaterial zu versorgen. Die Media Assets können leicht gefunden und in der gewünschten Qualität oder Auflösung heruntergeladen werden!»

Karin Heim, Corporate Communications, Bühler

Unternehmen von heute werden mit der Herausforderung konfrontiert, Marken und Identität der Firma kontrolliert, effizient und dialoggruppengerecht zu kommunizieren – ohne Mehrkosten. Picturepark als Media Asset Management-Lösung unterstützt Marketing, Vertrieb und Unternehmenskommunikation in der Erfüllung dieser Anforderungen.

Webbasierter Zugriff

Picturepark ist die zentrale Plattform für digitales Kommunikationsmaterial. Bilder, Grafiken, Präsentationen, Videos und beliebige andere Media Assets werden in Picturepark verwaltet und kontrolliert ausgetauscht. Der Zugriff auf das System erfolgt mit dem Webbrowser – jederzeit und von überall her per Internet.

Daten rasch finden

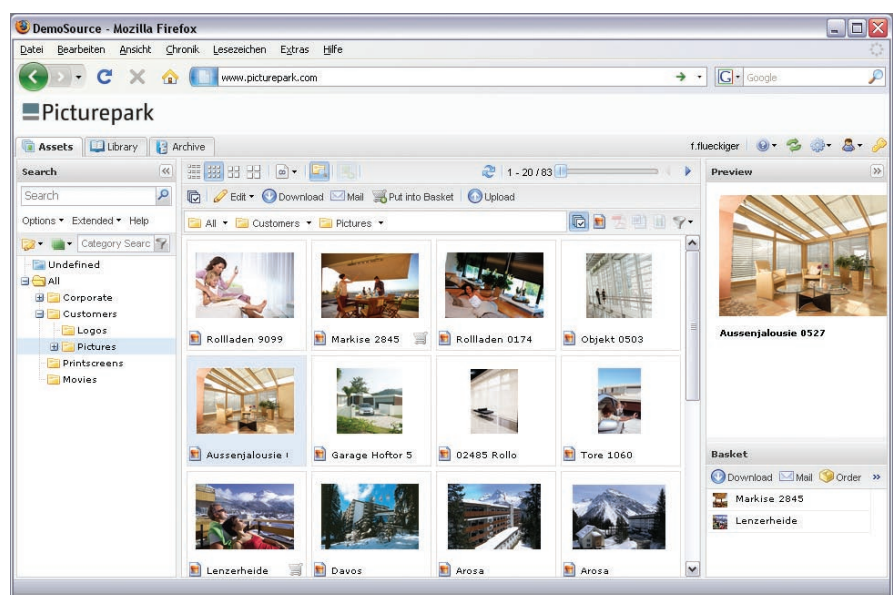
In Picturepark werden Dateien strukturiert in Kategorien abgelegt. Jedes dieser sogenannten Media Asset ist dabei nur einmal im System vorhanden, kann aber in verschiedenen Kategorien referenziert werden. Mit der Stichwortsuche über die Metadaten wie Titel, Beschreibung oder Volltext werden passende Bilder und Dokumente rasch gefunden.

Visualisierte Dateien

Um die rasche Wiedererkennung und Auswahl von Assets zu ermöglichen, visualisiert Picturepark verschiedenste Dateiformate. Bilder können in mehreren Größen angezeigt, Videos als Flash-Filme gestreamed und Dokumente Seite für Seite durchblättert werden. Eine Besonderheit: Durch Klicken auf ein Bild in der Broschüre gelangt der Benutzer direkt zum Originalbild in Picturepark.

Key Benefits

- Zentrale Plattform
- Beste Unterstützung für Bilder, Grafiken, PDF, Audio, Video, Präsentationen etc.
- Kontrollierter Zugriff
- Hohe Kompatibilität
- Optimierter Austausch
- Beschleunigter Time-to-Market
- Weniger Redundanzen
- Kostenersparnisse



Media Assets strukturieren und verteilen

Prozesse beschleunigen – mit Picturepark®



«Dank der globalen Verfügbarkeit der Bilder und Präsentationen vereinfachte und beschleunigte sich die Zusammenarbeit der weltweiten Kommunikationsabteilungen.»

Edda Walraf, Head Marketing DT, Rieter Management

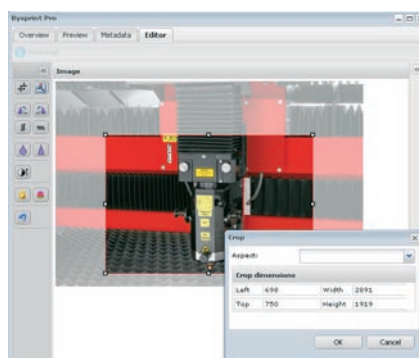
Bilder und Dokumente werden durch Picturepark bedürfnisgerecht zur Verfügung gestellt. So lädt der Grafiker das hoch aufgelöste Original herunter, wohingegen Office-Benutzer eine kleinere Version für Powerpoint oder Word beziehen. Abhängig von den Rechten des Benutzers können Bilder in Picturepark ähnlich wie in Photoshop bearbeitet und on-the-fly in gewünschte Formate und Auflösungen konvertiert werden.

Distribution der Daten

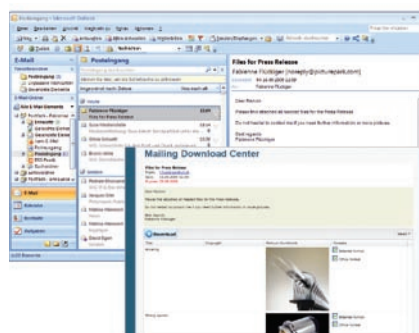
Assets lassen sich im Warenkorb sammeln und in Serie weiter verarbeiten. Sie können als ZIP-Archiv herunter geladen, im persönlichen Ordner abgelegt oder direkt per Mailing an beliebige Empfänger versendet werden: Der Empfänger erhält eine E-Mail des Absenders mit persönlicher Nachricht und einem Link zu den bereit gestellten Assets in Picturepark, wo er diese auswählen und herunterladen kann. Die E-Mail selbst wird dabei nicht mit grossen Dateien im Anhang belastet.



Vordefinierbare Formate für Bilder



Online konvertieren und editieren



Asset-Mailings an beliebige Empfänger

Referenzen

- Actelion Pharmaceuticals Ltd.
 - Ammann Schweiz AG
 - Aare-Tessin AG für Elektrizität (Atel)
 - Audemars Piguet
 - Becton Dickenson
 - Bovet Fleurier SA
 - Bühler
 - Bystronic Laser AG
 - Cargotec
 - Certina SA
 - Conzzeta Management AG
 - Die Schweizerische Post
 - DKSH Market Intelligence
 - De Beers Diamond Jewellers
 - E.ON AG
 - Eterna SA
 - Geistlich
 - Hamilton International Ltd.
 - Hirschmann
 - Infineon
 - Lonza AG
 - MAN-DWE GmbH
 - Mepha Pharma AG
 - Netstal-Maschinen AG
 - Raiffeisen Schweiz
 - Rieter Management AG
 - Schweizerische Bundesbahnen (SBB)
 - Schweizerisches Rotes Kreuz (SRK)
 - Siegfried Ltd.
 - Siemens Schweiz AG
 - Sulzer AG
 - Suva
 - Swatch AG
 - Swiss Olympic
- Weitere unter www.picturepark.com

Media Assets rasch und zielgenau austauschen Einfach kommunizieren – mit Picturepark®



«Picturepark ist das ideale Tool für unser globales Netzwerk. Es ist sehr einfach zu nutzen. Durch den Einsatz von Picturepark sparen wir Kosten und und kommunizieren unsere Bilder schneller an unsere Märkte!»

Inga Aellen, Head of Communication, Hamilton Watches

Assets werden mit Picturepark direkt als Web Publishings in ein Intranet oder einen Webauftritt integriert. Die Umgebung gibt dabei das Design und die Funktionalität der Web Publishings vor. So bewegen sich beispielsweise die weltweiten Mitarbeiter im vertrauten Intranet, können niedrig aufgelöste Assets direkt herunterladen und die Originale bei Bedarf bestellen.

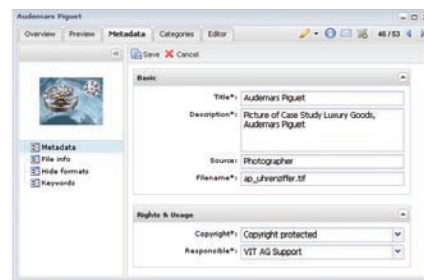
Prozessunterstützung

Bestellungen aus dem Intranet werden an definierte Freigabe-Verantwortliche geleitet. Diese wandeln eine Bestellung per Mausklick direkt in ein Mailing um und liefern frei gegebene Daten elegant aus. Picturepark bildet noch weitere unternehmensspezifische Workflows ab: Zum Beispiel können Assets mit einem Ablaufdatum versehen und dadurch automatisch in das Archiv verschoben werden. Oder Benutzer können Inhalte abonnieren und werden bei Änderungen automatisch per E-Mail informiert.

Effektive Kontrolle

Mit Picturepark lässt sich die Verwendung der Assets weitgehend kontrollieren. Auf Kategorien und Funktionen werden differenzierte Rechte vergeben. Dadurch sehen zum Beispiel alle Standard-Benutzer ein Video als kleinen Flash-Film, aber nur ReadWrite Benutzer können das Original herunter-

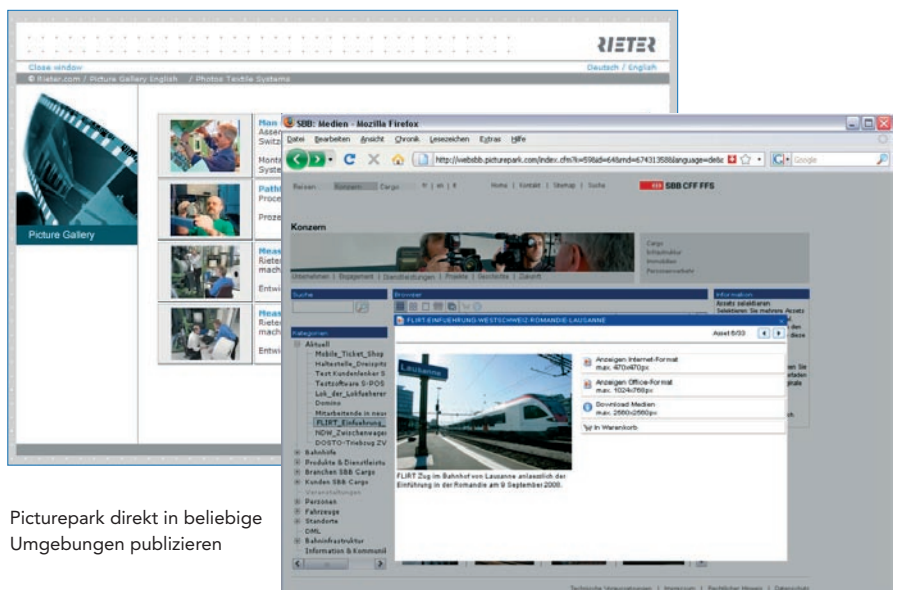
laden oder neue Dateien importieren. Die Benutzerverwaltung kann direkt in Picturepark oder in einem externen Firmen-Adressbuch (LDAP/ADS) vorgenommen werden.



Felxbiles Metadata-Tagging

Schweizer Qualität

Das Schweizer Unternehmen Vision Information Transaction AG (VIT) entwickelt, implementiert und betreibt Lösungen für das Management digitaler Kommunikation in den Bereichen Media Asset Management und Web-to-Print. Desweiteren bietet VIT bedarfsgerechte Managed Services wie etwa die Verschlagwortung oder Standardisierung von Mediendateien an.



Picturepark direkt in beliebige Umgebungen publizieren

Starke Marken nachhaltig pflegen Kontrolle behalten – mit Picturepark®



«Picturepark gewährleistet uns eine konsistente und qualitativ hochwertige Bildsprache und unterstützt damit als Werkzeug unsere sorgfältig gepflegte Corporate Identity.»

Peter A. Gehler, Chief Communication Officer, Siegfried Ltd.

Picturepark ist intuitiv bedienbar und bietet trotzdem mächtige Funktionen. Hunderte von Assets können zum Beispiel in einem Arbeitsschritt importiert und mit Metadaten ausgezeichnet werden, was die Bestückung enorm beschleunigt. Duplikate werden dabei erkannt und Redundanzen vermieden.

Skalierbar an Anforderungen

Picturepark kann sowohl als einfache Bilddatenbank wie auch als umfangreiches System für das Management aller Marketingmaterialien in Grossunternehmen eingesetzt werden. Dank dem Basissystem mit erweiternden Modulen passt sich die gewählte Lösung den Kundenbedürfnissen an.

Modular und standardisiert

Picturepark wurde nach den aktuell gültigen Industrie-Standards programmiert und in enger Zusammenarbeit mit den Kunden weiterentwickelt. Die standardisierte Entwicklung und die starke Orientierung an den Kundenbedürfnissen sind beste Sicherheiten für einen langfristigen Investitionsschutz.

Betrieb als SaaS Hosting

Bei einem Software as a Service (SaaS) übernimmt VIT die Betriebsverantwortung – das Hosting der Applikation und der Daten erfolgt in unserem gesicherten Serverzentrum mit Server-Cluster. Bei einem SaaS sind die permanente

Überwachung der Systeme, Backups und alle Software-Updates inbegriffen.

Betrieb als Onsite Server

Picturepark kann ebenso auf einem Server innerhalb der IT-Infrastruktur des Kunden betrieben werden. Dies ist sinnvoll, wenn Daten mit hohem Volumen primär an einem Standort ausgetauscht werden und eine enge Integration in die IT-Infrastruktur erwünscht ist. Über einen optionalen Softwarepflegevertrag kann der Zugang zu Software-Updates gesichert werden.

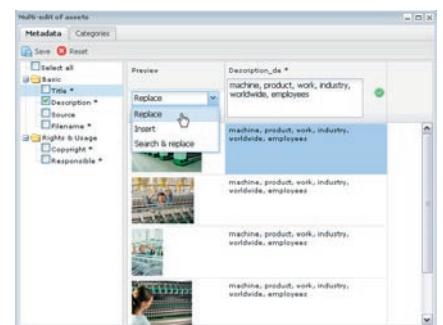


Unlimitierte ReadOnly Benutzer

Bei Picturepark ist die Anzahl der lesenden Benutzer immer unlimitiert. Zu den ReadOnly Benutzern zählen alle im System registrierten Benutzer, welche nur lesend oder austauschend auf Picturepark zugreifen. Typischerweise umfasst diese Gruppe den Grossteil aller Benutzer.

Für die Basis-Lizenzierung von Picturepark ist also nur die Anzahl Read-Write Benutzer wie Editoren oder Administratoren ausschlaggebend. Diese verfügen über entsprechende Schreib- und Verwaltungsrechte.

Weitere Kostenfaktoren sind die eingesetzten Module und Connectors sowie die Art des Betriebes (SaaS Hosting oder Onsite Server).



Assets in Serie verschlagworten

Media Assets rasch und zielgenau austauschen

www.picturepark.com

Features Core-System

Das Core-System bietet die Grundfunktionalität.

Verwaltung beliebiger Dateien und Vorschau für Bilder und PDF

Kundenspezifische Bildformate z.B. für Internet oder PowerPoint

Einfache und erweiterte Stichwortsuche

Strukturierte Ablage in Kategorien

Konfigurierbare Metadatenfelder (Titel, Beschreibung, Copyrights u.ä.)

Batch-Import mit lokalem Desktop-Client & Batch-Verschlagwortung

Bilder per Drag & Drop oder Copy & Paste in Office übernehmen

Warenkorb mit Distributionsfunktionen

Assets-Mailings an beliebige Empfänger

Bestellung von Assets inkl. Bestellungsverwaltung und Auslieferung

Rechte auf alle Funktionen, Methoden und Kategorien, unlimitierte Benutzergruppen

Vollständige Administration durch Kunden

Design und Templates anpassbar

Integrierte Mandantenfähigkeit

Case Studies, White papers und eine umfangreiche Demo finden Sie online unter:

www.picturepark.com

Picturepark Module

Mit Modulen wird das Picturepark Basissystem um funktionale Einheiten erweitert.

Document Browser Seitenvorschau, Bilder-Mapping und Volltextsuche für PDF, Word, Excel & PowerPoint

Slide Browser Download & Austausch von Folien, Suche nach Text in Folien, Auslesen des Titels etc.

AV Browser Streaming von Video- & Audio-Formaten wie AVI, MPEG, Quicktime, MP3 u.a.

Image Editor Format-Konvertieren & Bearbeiten wie Zuschneiden, Drehen, Kontrast, Sättigung etc.

Web Publisher Assets in angepasstem Design ins Intranet oder auf Websites publizieren

Report Manager Statistik über Bestände & Nutzung, Export als CSV oder druckbare Listen

XMP Manager Lesen & Schreiben von XMP-Metadaten in Bildern (EXIF, IPTC, Dublin Core etc.)

Workflow Manager Zeitgesteuerte Aktionen & Notifikationen, Ablaufdaten, Subscriptions auf Inhalte

Security Pack SSL-Verschlüsselung, erweiterte Passwort-Sicherheit, erweiterte Registrierungs- und Erneuerungs-Prozesse

Picturepark Connectors

Mit Connectors wird Picturepark in andere Applikationen und Systeme integriert.

Office Connector Bilder direkt in MS Office PowerPoint einfügen

Adobe CS Connector Lesen & Schreiben von Assets über Adobe Version Cue in Photoshop, Indesign etc.

Asset Connector Framework zum Datenaustausch von Picturepark mit beliebigem Drittsystem

LDAP Connector Integration in bestehende Benutzerverwaltungen mittels LDAP

PAS Connector Single Sign On von Benutzern aus beliebiger Drittumgebung

Sharepoint Connector Web part mit Download und Asset-Distribution für MOSS 2007

Basic API Wichtigste Methoden der API für Suche, Anzeige, Download, Authentisierung etc.



Vision Information Transaction AG
Zollrain 12
CH-5000 Aarau
Schweiz
Tel. +41 62 836 40 40
info@vit.ch
www.vit.ch